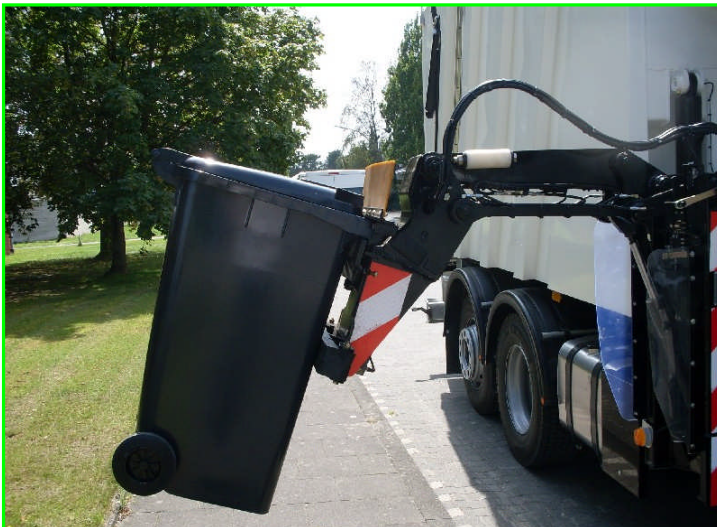


## **Der Seitenlader** – Bereitstellen der Abfallgefäße Helfen Sie uns besser zu werde!

Sehr geehrte Damen und Herren,  
wir von HELLWEG-Entsorgung versuchen die Entleerung Ihrer Abfallgefäße so schnell, reibungslos und sicher wie möglich zu erledigen. Hierzu setzen wir einen sogenannten Seitenlader ein, der die Abfallgefäße an der Fahrzeugseite entleert. Zu einer noch reibungsloseren und schnelleren Entleerung können Sie mit einfachen Verhaltensweisen maßgeblich beitragen; helfen Sie uns besser zu werden!

*Der Seitenlader verfügt über eine seitlich am Fahrzeug installierten Greifer, der vom Fahrer aus dem Wageninneren gesteuert wird; dieser Arm ist ausfahrbar und greift das Abfallgefäß zur Entleerung.*



# So einfach können Sie uns helfen!

## Bitte beachten Sie folgendes:

- Stellen Sie bitte mehrere Gefäße direkt nebeneinander, weil die Entleerung dann schneller geht und einige Fahrzeuge zwei Behälter auf einmal aufnehmen können!
- Behalten Sie für jede Entleerung den Aufstellungsplatz der Abfallgefäße bei!
- **Gefäße an einer Straßenseite bereitstellen!**  
Es bietet sich in bestimmten Straßen an die Abfallgefäße an einer Straßenseite bereitzustellen (insbesondere Stichstraßen), da dadurch der Arbeitsablauf optimiert wird. Außerdem trägt es zur Sicherheit für Sie als auch für unsere Mitarbeiter bei, da die Anzahl an Rückwärtsfahrten und Wendemanövern minimiert wird.
- In **Stichstraßen ohne Wendemöglichkeit** werden die Anwohner gebeten die Abfallgefäße an der Einmündung zu Ihrem Stichweg bereitzustellen!

R  
I  
C  
H  
T  
I  
G  
!!!



- **Vorderkante des Gefäßes parallel zur Straße**
- **Platzierung direkt an der Bordsteinkante**

F  
A  
L  
S  
C  
H  
!!!



- **Behälter nicht hinter Hindernissen abstellen (Bäume, Autos usw.)**
- **Auch Freiraum nach oben beachten (Bäume, Sträucher, Laternen usw.)**